

# รายงานข้อมูลเชิงสถิติ การใช้บริการห้องพยาบาล โรงเรียนท่าสะท้อนวิทยา





## บันทึกข้อความ

ส่วนราชการ โรงเรียนท่าสะท้อนวิทยา อำเภอพนมพิณ จังหวัดสุราษฎร์ธานี

ที่ วันที่ 1 เมษายน พ.ศ.2567

เรื่อง รายงานสรุปผลการเก็บสถิติผู้มารับบริการห้องพยาบาลโรงเรียนท่าสะท้อนวิทยา

เรียน ผู้อำนวยการโรงเรียนท่าสะท้อนวิทยา

ตามที่ข้าพเจ้า นางสาวกิตติยาพร ถาวรวัชรกุล ตำแหน่ง ครู คศ.2 หัวหน้างานอนามัยโรงเรียนท่าสะท้อนวิทยา ได้รับมอบหมายให้ปฏิบัติหน้าที่รับผิดชอบดูแลงานอนามัยของโรงเรียนท่าสะท้อนวิทยา ตามโครงสร้างการบริหารงานโรงเรียนท่าสะท้อนวิทยา บัดนี้การปฏิบัติหน้าที่ที่ได้รับมอบหมายเสร็จสิ้นเป็นที่เรียบร้อยแล้ว

จึงขอรายงานข้อมูลสถิติการเข้าใช้บริการห้องพยาบาลโรงเรียนท่าสะท้อนวิทยา ประจำปี พ.ศ.2566 สรุปได้ตามรายละเอียดที่แนบมาพร้อมนี้

จึงเรียนมาเพื่อโปรดทราบ

ลงชื่อ.....

( นางสาวกิตติยาพร ถาวรวัชรกุล )

ตำแหน่งหัวหน้างานอนามัย

ความเห็นของหัวหน้าสถานศึกษา

.....  
.....

ลงชื่อ.....

( นางจिरพรรณ มุกดารัตน์ )

ผู้อำนวยการโรงเรียนท่าสะท้อนวิทยา



## ข้อมูลเชิงสถิติการใช้บริการกลุ่มบริหารงานทั่วไป โรงเรียนท่าสะท้อนวิทยา

ห้องพยาบาล

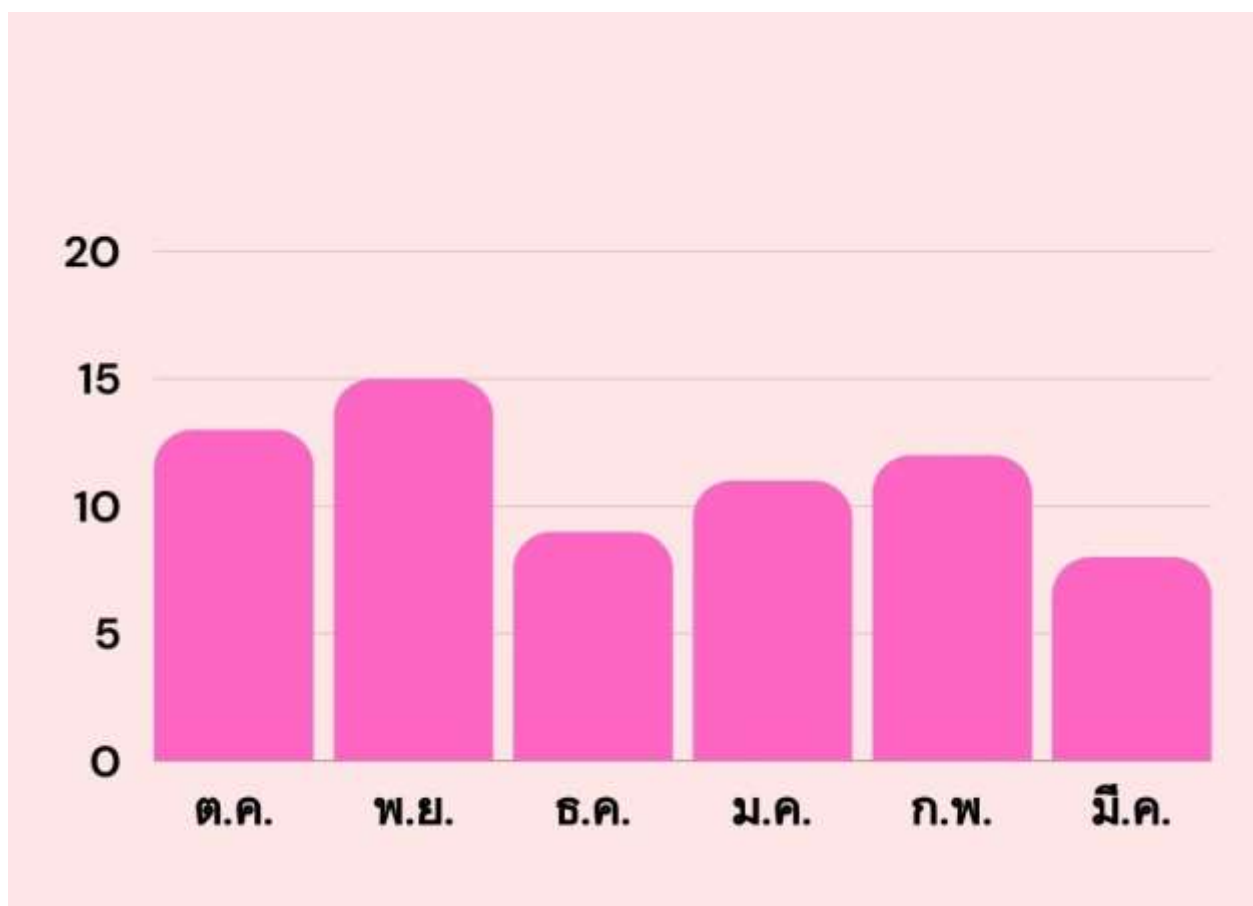
เดือน ตุลาคม ๒๕๖๖ – เดือน มีนาคม ๒๕๖๗

จำนวนผู้รับบริการที่เข้ามาใช้บริการ ณ จุดให้บริการ (Walk-in)

ห้อง	ต.ค.	พ.ย.	ธ.ค.	ม.ค.	ก.พ.	มี.ค.
ห้องพยาบาล	๑๓	๑๕	๙	๑๑	๑๒	๘
รวม	๑๓	๑๕	๙	๑๑	๑๒	๘

หมายเหตุ ข้อมูลสถิติถึงวันที่ ๓๑ มีนาคม พ.ศ. ๒๕๖๗

สถิติการใช้บริการกลุ่มบริหารงานทั่วไป โรงเรียนท่าสะท้อนวิทยา  
ห้องพยาบาล (Walk-in) (ข้อมูลสถิติถึงวันที่ ๓๑ มีนาคม พ.ศ. ๒๕๖๗)





ข้อมูลเชิงสถิติการใช้บริการกลุ่มบริหารงานทั่วไป โรงเรียนท่าสะท้อนวิทยา  
ห้องพยาบาล

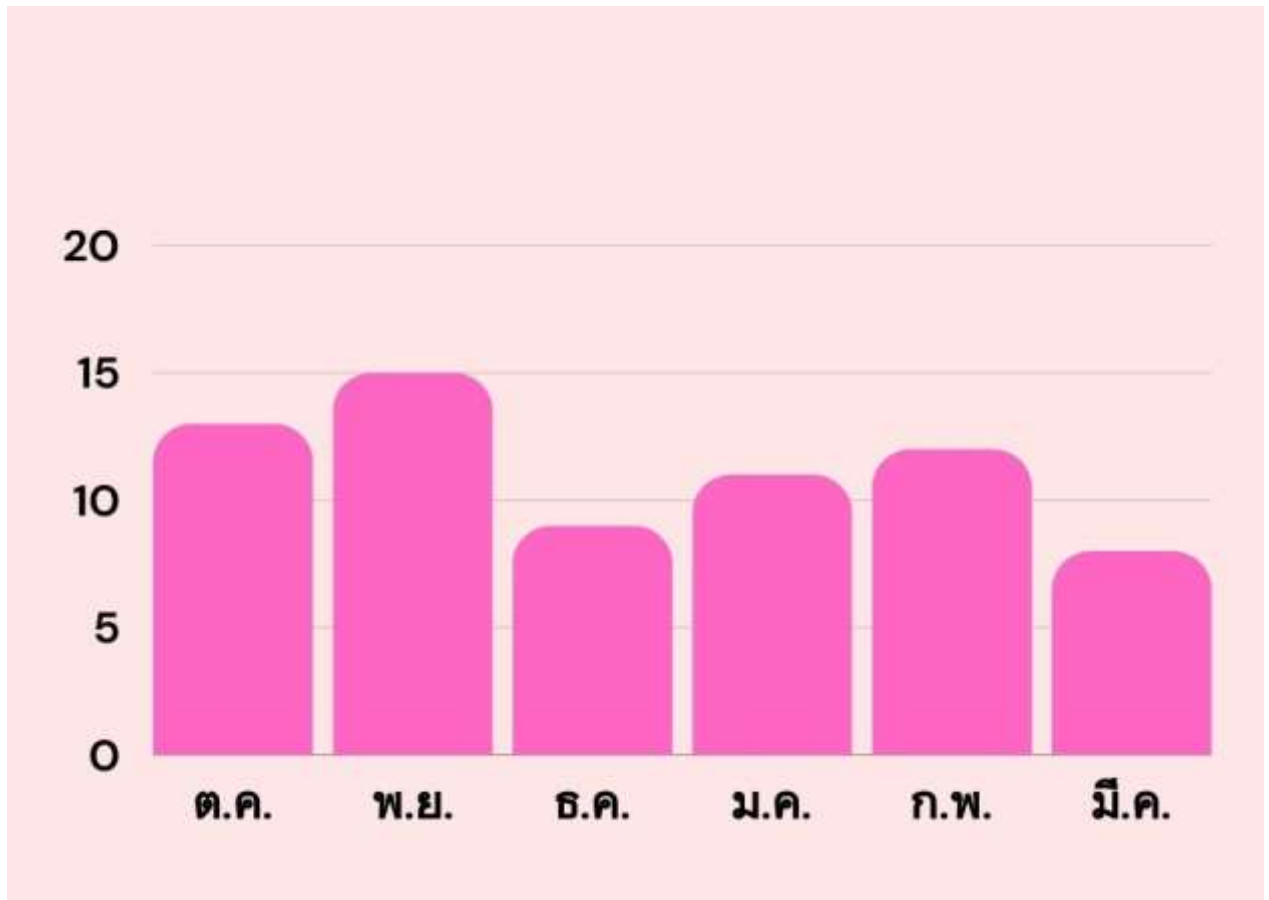
เดือน ตุลาคม ๒๕๖๖ – เดือน มีนาคม ๒๕๖๗

จำนวนผู้รับบริการผ่านช่องทาง E-Service

ห้อง	ต.ค.	พ.ย.	ธ.ค.	ม.ค.	ก.พ.	มี.ค.
ห้องพยาบาล	๑๓	๑๕	๙	๑๑	๑๒	๘
รวม	๑๓	๑๕	๙	๑๑	๑๒	๘

หมายเหตุ ข้อมูลสถิติถึงวันที่ ๓๑ มีนาคม พ.ศ. ๒๕๖๗

สถิติการใช้บริการกลุ่มบริหารงานทั่วไป โรงเรียนท่าสะท้อนวิทยา  
ห้องพยาบาล (Walk-in) (ข้อมูลสถิติถึงวันที่ ๓๑ มีนาคม พ.ศ. ๒๕๖๗)





ข้อมูลเชิงสถิติการใช้บริการกลุ่มบริหารงานทั่วไป โรงเรียนท่าสะท้อนวิทยา

ห้องพยาบาล

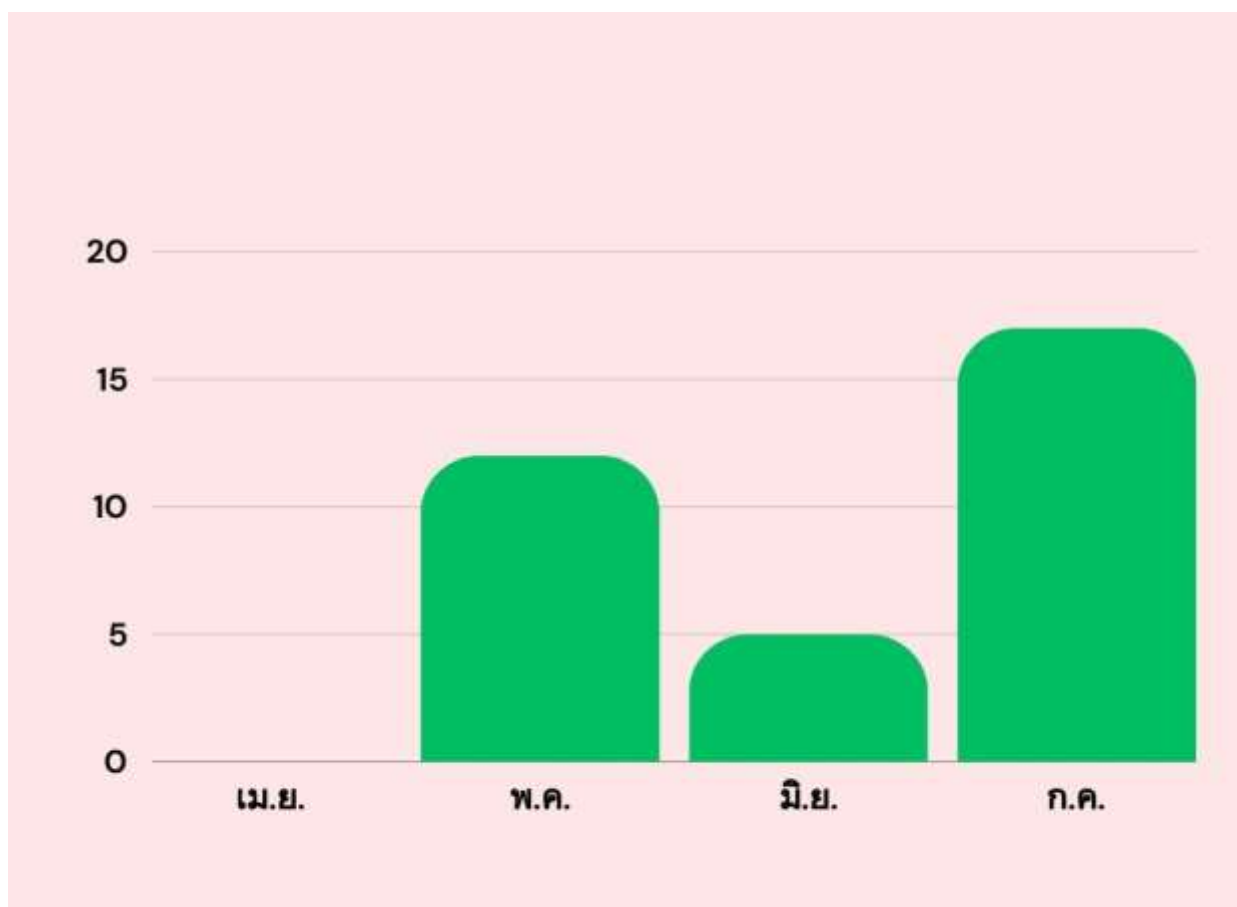
เดือน เมษายน ๒๕๖๗ - เดือน กรกฎาคม ๒๕๖๗

จำนวนผู้รับบริการที่เข้ามาใช้บริการ ณ จุดให้บริการ (Walk-in)

ห้อง	เม.ย.	พ.ค.	มิ.ย.	ก.ค.
ห้องพยาบาล	๐	๑๒	๕	๑๗
รวม	๐	๑๒	๕	๑๗

หมายเหตุ ข้อมูลสถิติถึงวันที่ ๓๑ มีนาคม พ.ศ. ๒๕๖๗

สถิติการใช้บริการกลุ่มบริหารงานทั่วไป โรงเรียนท่าสะท้อนวิทยา  
ห้องพยาบาล (Walk-in) (ข้อมูลสถิติถึงวันที่ ๓๑ มีนาคม พ.ศ. ๒๕๖๗)





ข้อมูลเชิงสถิติการใช้บริการกลุ่มบริหารงานทั่วไป โรงเรียนท่าสะท้อนวิทยา

ห้องพยาบาล

เดือน เมษายน ๒๕๖๗ - เดือน กรกฎาคม ๒๕๖๗

จำนวนผู้รับบริการผ่านช่องทาง E-Service

ห้อง	เม.ย.	พ.ค.	มิ.ย.	ก.ค.
ห้องพยาบาล	๐	๑๒	๕	๑๗
รวม	๐	๑๒	๕	๑๗

หมายเหตุ ข้อมูลสถิติถึงวันที่ ๓๑ มีนาคม พ.ศ. ๒๕๖๗

สถิติการใช้บริการกลุ่มบริหารงานทั่วไป โรงเรียนท่าสะท้อนวิทยา  
ห้องพยาบาล (Walk-in) (ข้อมูลสถิติถึงวันที่ ๓๑ มีนาคม พ.ศ. ๒๕๖๗)

